



# RENOFIX 740

## STRUKTURABRIEB FÜR AUßEN UND INNEN

**Bitte beachten Sie die technischen Hinweise!**

### ANWENDUNGS- BEREICH:

Renofix 740 ist ein modernes mineralisches Baumaterial (Edelmörtel CS II W2, EN 998-1) mit hoher Qualität für innen und außen.

### ZUSAMMEN- SETZUNG:

- Löschkalke
- Weißer Zement
- Weißer Marmorsand

### EIGENSCHAFTEN:

- Pigmentiert mit klarer Farbe
- Schlussmörtel feiner Struktur
- Empfohlenes Ökoprodukt
- Hohe Dampfdurchlässigkeit

### VORBEREITUNG DER OBERFLÄCHE:

Die Bearbeitungsfläche muss trocken und staubfrei sein. Renofix 740 kann man über den Grundmörtel (Kalk, Zement und Gips) antragen erst wenn er trocken wird. Alle Oberflächen, Gipskartonplatten oder die glatten Betonoberflächen soll man mit Renofix 5 weiß / Renofix 18 Baukleber beschmieren.

### MÖRTELVOR- BEREITUNG:

Einen Sack Renofix 740 mit 6,3 – 6,7 Litern sauberem Wasser mit einem Mixer mischen bis man eine homogene Masse erreicht. Nach 10 Minuten noch mal mischen.

### BEARBEITUNG UND VORBEREITUNGS- BEDINGUNGEN:

Das Auftragen des Materials erfolgt mit einem sauberen Glättbrett aus Stahl. Die Struktur des Mörtels erreicht man mit einem Filzbrett aus Styropor oder Plastik. Die Schichtdicke hängt von der Körngröße (Granulation) ab. **Nicht bei Temperaturen unter +5°C verarbeiten.** Nicht mit anderen Materialien vermischen.



### ACHTUNG:

Beinhaltet Löschzement und Zement. Er irritiert die Haut und die Augen. In solchem Falle soll man die Augen mit sauberem Wasser waschen und den Arzt besuchen.

### ABLIEFERUNG:

Abgeliefert in Papiersäcke von 25Kg geschützt gegen Feuchte.



### AUFBEWAHRUNG:

Trocken, auf hölzernen Paletten lagern. Das Produkt kann 6 Monate verwendet werden.

Technische Angaben:	
Produktnummer:	5319990620248
Produktcode:	1742   1743
Säcke auf Palette:	42
Benötigte Wassermenge:	6,3 – 6,7 l. / Sack

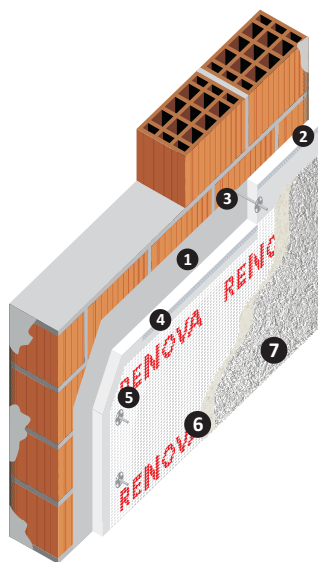
# RENOFIX 740

<b>Körnung:</b>					2 mm	2 mm	3 mm	
<b>Struktur des dekorativen Materials:</b>					R	V	R	
<b>Farbe:</b>	FARBIG							
					8 - 9 m <sup>2</sup> /EH	8 - 9 m <sup>2</sup> /EH	6 - 7 m <sup>2</sup> /EH	
<b>Verbrauch:</b>					2,8 - 3,2 kg/m <sup>2</sup>	2,8 - 3,2 kg/m <sup>2</sup>	4 - 5 kg/m <sup>2</sup>	
<b>Anmerkung:</b>	Die Verbrauchsangaben sind approximativ und sie hängen von der Oberfläche und der Anbringungstechnik ab.							
<b>Materialdichte, falls trocken (EN 1015-10):</b>	ca. 1450 kg/m <sup>3</sup>							
<b>Wärmedurchführung (EN 1745:2002):</b>	ca. 0,54 W/mK							
<b>Spezielle Wärmekapazität:</b>	ca. 1 J/kgK							
<b>pH-Wert:</b>	ca. 12							
<b>Druckfestigkeit 28 Tage (EN 1015-11):</b>	ca. 2,2 N/mm <sup>2</sup>							
<b>Wasserabsorption (EN 1015-18):</b>	< 0,2 kg/m <sup>2</sup> h							
<b>Verhalten beim Brennen:</b>	A 1							
<b>MG (EN 998-1):</b>	CR CS II W1							

## Allgemeine Hinweise:

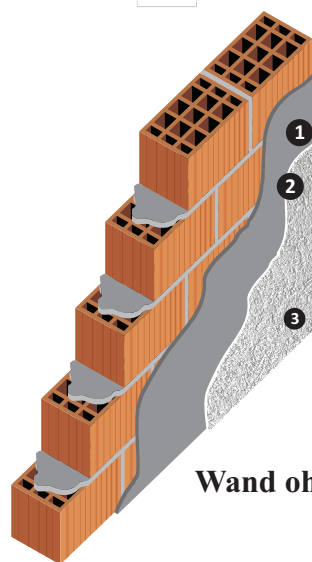


Alle vorherigen Daten über das Material sind nach der Ausgabe dieser Liste nicht mehr gültig. Diese Daten haben sich aus unseren gegenwärtigen Forschungen ergeben. Keine gesetzliche Verpflichtung kann aus diesen Daten entstehen. Die RENOVA Produkte, sowie alle in ihnen enthaltenen Rohstoffe sind unveränderlichen, dauernden Tests unterworfen, um unverändert zu bleiben und dieselbe Niveau-Qualität zu sichern. Unsere technischen Berater stehen für irgendwelche Untersuchungen bezüglich der Anwendung, Verarbeitung, und Präsentation unserer Produkte zur Verfügung. Sie können unsere gegenwärtigen Daten an [www.renova.com.mk](http://www.renova.com.mk) als Dokument finden oder um sie in den Einzelgeschäften bitten.



- 1 RENOFIX 5
- 2 Styropor oder Mineralwolle
- 3 Styropordübel
- 4 RENOFIX 5 WEISS
- 5 Armierungsnetz
- 6 RENOFIX 5 WEISS
- 7 RENOFIX 740 - 2,3. mm

Wand mit Thermoisolation



- 1 RENOFIX 10
- 2 RENOFIX 18
- 3 RENOFIX 740

Wand ohne Thermoisolation

RENOVA PUTZ | [www.renova.com.mk](http://www.renova.com.mk)

RENOVA Dzepeiste, Tetovo, Makedonija | Tel.: 044 487 300 | Fax: 044 487 200 | [info@renova.com.mk](mailto:info@renova.com.mk)  
 RENOVA Gureza, Urosevac, Kosovo | Tel.: 00381 290 323 311 | Fax: 00381 290 396 396 | [renova\\_ferizaj@hotmail.com](mailto:renova_ferizaj@hotmail.com)  
 RENOVA Vore, Tirana, Albanija | Tel.: 00355 48 301 909 | Fax: 00355 48 301 908 | [renova.tirana@hotmail.com](mailto:renova.tirana@hotmail.com)